

JUSTFAB



Lunes, 24 de octubre de 2016

El día de las Botas

2 PARES POR 39,95€

DISFRÚTALO >




REGÍSTRATE | INICIAR SESIÓN

GALERÍAS GRÁFICAS | CANALES | BLOGS | PARTICIPACIÓN | HEMEROTECA | ESPECIALES

MAPA WEB

Clinica dejar cocaína

2 Días Hospital 1 Año Psicoterapia. Neuroadaptación Avanzada. Llámanos

tavad.com

Diario de Sevilla

SEVILLA

PORTADA **SEVILLA** VIVIR PROVINCIA DEPORTES ANDALUCÍA ACTUALIDAD TECNO CULTURA COFRADÍAS TV SALUD OPINIÓN 26J

SEVILLA EL RASTRO DE LA FAMA UN PASEO CON AGENDA DE NAVIDAD

RSS  



Los neumólogos aconsejan la vacuna de la gripe para evitar complicaciones

NOELIA MÁRQUEZ | ACTUALIZADO 22.10.2016 - 05:03

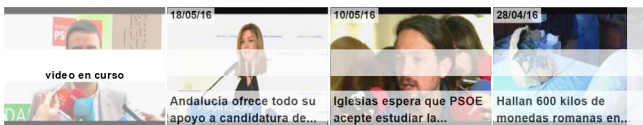
0 comentarios 0 votos

Me gusta Compartir 0

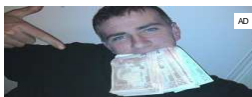
Twitter COMPARTIR

Los neumólogos asociados en la sociedad científica Neumosur incidieron ayer en "la vacunación frente a la gripe para prevenir complicaciones que pueden llegar a ser graves en personas mayores con enfermedades crónicas". La campaña de vacunación, que comienza a finales de octubre, se ha retrasado como en 2015, debido a las altas temperaturas. La circulación del virus está vinculada al frío. No obstante, el SAS previsiblemente lanzará la campaña en los próximos días. La doctora Concepción Morales, de Neumosur, recaló ayer la importancia de la vacunación "especialmente eficaz en personas con riesgo de complicaciones graves como pacientes respiratorios crónicos, sobre todo asmáticos, y con enfermedad pulmonar obstructiva crónica (EPOC), así como patología cardiovascular". La mayoría de los afectados se recuperan en una o dos semanas sin necesidad de recibir tratamiento médico. Sin embargo, en embarazadas, personas de edad o aquejadas de otras afecciones médicas graves, la infección puede conllevar complicaciones de la enfermedad subyacente, provocar neumonía o causar, incluso, la muerte. "La vacuna de esta campaña protege contra la misma cepa de la gripe A que el año pasado y varía para la gripe tipo B. Su protección comienza a los 7-10 días de administrarse y dura hasta seis meses", afirma la doctora Morales. La OMS recomienda alcanzar el 75% de cobertura de vacunación en cada grupo de riesgo, pero el Ministerio reconoce que todavía no ha conseguido incidir en grupos como los sanitarios. "La temporada pasada sólo se vacunaron 3 de cada 10 sanitarios españoles", recuerda la doctora Morales. El retraso en la llegada del frío provocará previsiblemente que los picos de la epidemia de la gripe, que se registran a finales de enero, se produzcan en febrero o marzo.

MÁS INFORMACIÓN EN VIDEOS



0 comentarios 0 votos



Gana 851 € al día...Descubre el secreto de este millonario español...



Rincomed. Reconocimientos y certificados médicos al mejor precio en Sevilla

0 COMENTARIOS

Ver todos los comentarios



Para poder comentar debes estar registrado

[INICIA SESIÓN](#) [O REGÍSTRATE](#)



ATARAZANAS

José García-Tapia y León / Arquitecto

La falsa rehabilitación de las Atarazanas

[LEER MÁS](#)

PUBLIRREPORTAJE



Pie de foto

Cursos gratuitos en Sevilla para aprender a invertir en bolsa: 25, 26 y 27 de octubre

Inversión, espectáculo y aprendizaje a partes iguales. Hanseatic Brokerhouse tiene una propuesta muy interesante para las próximas semanas: trading en vivo, en directo y en más de 25 ciudades diferentes, donde destacamos 6 sesiones en Sevilla.

Tel: 694 482 834

ZONACOLCHON

Todos los colchones

-40%

C/LINEA, 14 - POL. EL MANCHON, JUNTO A ANTIGUO URENDE



